

DTA Doble Carro SR/DR Automático. / Double Trolley Automatic SR/DR. / Double Chariot SM/DM Automatique. / Doppel Katze mit automatischer Umschierung. / Carrello doppio SR/DR automatico. / Автоматическое переключение на двоянную каретку.

STM Simple Carro SR/DR Manual. / Simple Trolley Manual SR/DR. / Simple Chariot SM/DM Manuel. / Einfach Katze mit manueller Umschierung. / Carrello singolo SR/DR manuale. / Механическое (ручное) переключение на одинарную каретку.

DIAGRAMA DE CARGAS

Load chart / Diagramme de charges / Lastdiagramm / Diagramma di carico / Диаграмма распределения нагрузки

DTA

R	12 t	6 t	F4						F2						↔(m) ↕(kg)			
	↕	↕ ↔	15,0	17,0	20,0	22,0	25,0	27,0	30,0	32,0	35,0	40,0	45,0	50,0		55,0	60,0	65,0
70,0	15,4	27,5 29,1	12000	10650	8790	7850	6730	6130	5810	5400	4880	4190	3660	3230	2890	2600	2360	2150
	16,5	29,5 31,4	12000	11570	9570	8550	7340	6690	6000	5880	5320	4570	3990	3540	3160	2850	2590	2360
65,0	17,0	30,5 32,5	12000	11970	9910	8860	7610	6940	6110	6000	5520	4750	4160	3680	3290	2970	2700	
	18,3	32,9 35,2		12000	10810	9670	8320	7600	6700	6200	6000	5200	4550	4030	3610	3260	2970	
60,0	18,8	32,0 33,9		12000	11190	10020	8630	7880	6950	6430	6000	5400	4730	4200	3760	3400		
	20,3	36,7 39,5			12000	10960	9460	8640	7640	7070	6350	5920	5190	4610	4130	3740		
55,0	20,6	37,1 40,1			12000	11100	9580	8750	7730	7160	6440	6000	5270	4680	4200			
	22,3	40,2 43,5				12000	10510	9620	8510	7890	7100	6040	5780	5140	4620			
50,0	23,2	41,9 45,5				12000	11000	10060	8910	8260	7440	6340	6000	5400				
	25,2	45,6 49,6					12000	11070	9810	9110	8210	7010	6090	5940				
45,0	25,2	44,4					12000	11080	9820	9120	8210	7020	6200					
	27,2	44,4						12000	10750	9980	9000	7710	6820					
40,0	25,6	39,4					12000	11300	10020	9300	8380	7300						
	27,8	39,4						12000	10980	10200	9210	8030						
35,0	25,5	34,4					12000	11230	9950	9240	8500							
	27,6	34,4						12000	10930	10150	9350							

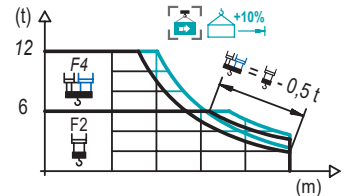
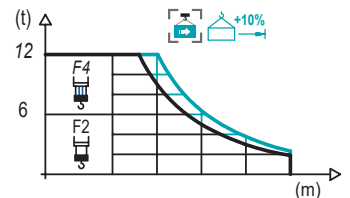


DIAGRAMA DE CARGAS

Load chart / Diagramme de charges / Lastdiagramm / Diagramma di carico / Диаграмма распределения нагрузки

STM

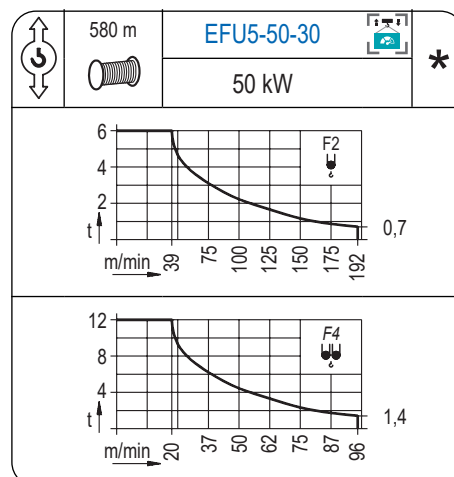
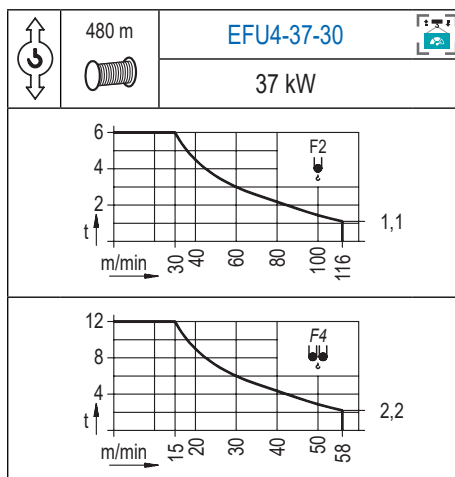
R	12 t	6 t	F4						F2						↔(m) ↕(kg)			
	↕	↕ ↔	15,0	17,0	20,0	22,0	25,0	27,0	30,0	32,0	35,0	40,0	45,0	50,0		55,0	60,0	65,0
70,0	15,3	28,2	12000	10680	8880	7970	6890	6300	5580	5180	4660	3970	3440	3020	2680	2400	2160	1950
	16,4	30,2	12000	11520	9590	8610	7450	6820	6040	5610	5060	4320	3750	3300	2930	2620	2370	2140
65,0	17,1	31,5		12000	10040	9020	7800	7150	6340	5890	5310	4540	3950	3470	3090	2770	2500	
	18,3	33,9		12000	10880	9780	8470	7770	6890	6400	5780	4950	4310	3800	3380	3040	2750	
60,0	19,1	35,3		12000	11380	10230	8860	8130	7220	6710	6060	5190	4520	3990	3560	3200		
	20,6	38,1			12000	11130	9650	8860	7870	7320	6610	5680	4950	4380	3910	3520		
55,0	20,9	38,8			12000	11360	9860	9040	8040	7480	6760	5800	5060	4480	4000			
	22,7	42,1				12000	10760	9880	8780	8170	7390	6360	5560	4920	4400			
50,0	23,7	44,1				12000	11330	10410	9260	8620	7800	6710	5870	5200				
	25,7	48,0					12000	11390	10140	9440	8550	7360	6450	5720				
45,0	25,9						12000	11480	10220	9510	8610	7420	6500					
	28,2							12000	11200	10440	9460	8150	7150					
40,0	26,5						12000	11740	10460	9740	8820	7600						
	28,8							12000	11480	10700	9690	8360						
35,0	26,4						12000	11720	10440	9720	8800							
	28,8							12000	11470	10680	9680							



Datos válidos hasta 100 m de ABG. Para alturas mayores consultar / Valid data up to 100 m HUH. Additional heights on request / Données valables jusqu'à 100 m HSC. Pour des autres hauteurs, merci de nous consulter / Gültige Daten bis zu 100 m HH. Bei höheren Hakenhöhen nachfragen / Dati validi fino a 100 m ASG. Per altezze superiori consultare Comansa / Допустимые данные до 100 м ВПК. Для более высоких высот консультируйтесь

MECANISMOS

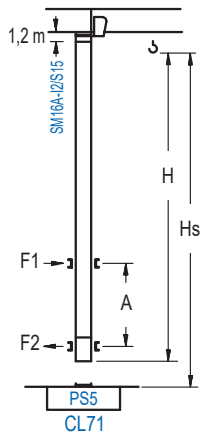
Mechanisms / Mécanismes / Antriebe / Meccanismi / Механизмы



GRÚA TREPADORA

Internal climbing crane / Grue avec cage de télescopage intérieure / Kran mit klettern im Gebäude / Gru in rampante in cavedio / Кран с самоподъемом

Ø 1,6 m



DTA (H) C/25	Hs < 400 m	
	A max (m)	A min (m)
40,8 m 7x S15 + CLS15-08	16,8	9,0
35,3 m 6x S15 + CLS15-08	14,1	8,0
29,8 m 5x S15 + CLS15-08	11,4	8,0

STM (H) C/25	Hs < 400 m	
	A max (m)	A min (m)
40,1 m 7x S15 + CLS15-08	16,8	9,0
34,6 m 6x S15 + CLS15-08	14,1	8,0
29,1 m 5x S15 + CLS15-08	11,4	8,0

Ref.	Ø	h
S15	1,6	5,5
CLS15-08	1,6	3,1
1x S15 = 1x S15M		

Otras zonas de viento, alturas superiores, arriostramientos o trepado interno consultar / Other wind zones, additional hook heights, tie frames or internal climbing on request / Autres zones de vent, des hauteurs supplémentaires, entretoisements ou grues avec cage de télescopage intérieure, sur demande / Andere Windzonen, weitere Hakenhöhen, Abspannungen zum Gebäude oder Klettern im Gebäude auf Anfrage / Per zone con velocità del vento particolari, altezze superiori, ancoraggi o rampante in cavedio, consultare il fabbricante / При других ветренных зонах, при большой высоте, привязках к зданию или наращивании крана внутри здания проконсультируйтесь с нами

1600 Series